

حل سوالات آزمون نظام مهندسی معماری - اجرا - اسفند ۹۵

سوال ۸

۸- حداکثر مسافت از در ورودی ساختمان یا آپارتمان‌ها تا در آسانسور در هر طبقه چند متر باید باشد؟

۱۰ (۴)

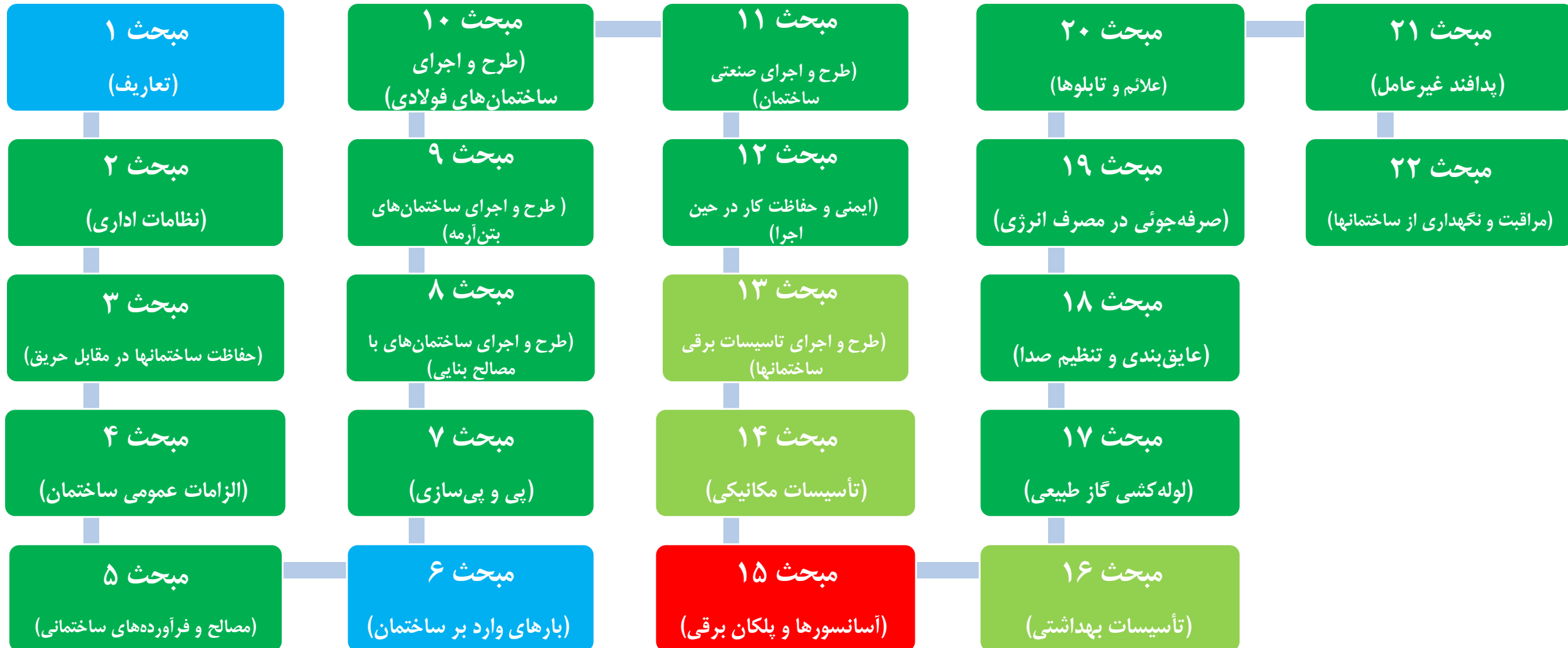
۲۰ (۳)

۳۰ (۲)

۴۰ (۱)

حل سوالات آزمون نظام مهندسی معماری - اجرا - اسفند ۹۵

سوال ۸



حل سوالات آزمون نظام مهندسی معماری - اجرا - اسفند ۹۵

سوال ۸

فهرست مطالب

| صفحه | عنوان |
|------|--|
| ۱ | ۱-۱۵ کلیات |
| ۱ | ۱-۱-۱۵ حدود و دامنه کاربرد |
| ۴ | ۲-۱-۱۵ تعاریف |
| ۹ | ۲-۱۵ آسانسورها |
| ۹ | ۱-۲-۱۵ الزامات اولیه انتخاب آسانسور |
| ۱۱ | ۲-۲-۱۵ طراحی و آماده‌سازی محل آسانسور و اجزاء آن |
| ۳ | ۱-۳-۱۵ ویژگی‌های آسانسورهای مورد استفاده الزامات فنی |
| ۳۲ | ۴-۲-۱۵ ویژگی‌های آسانسورهای هیدرولیک |
| ۳۳ | ۵-۲-۱۵ الزامات آسانسورهای حمل خودرو |
| ۳۴ | ۶-۲-۱۵ آزمایش و تحویل‌گیری |
| ۳۷ | ۷-۲-۱۵ حفاظت در مقابل آتش |
| ۳۸ | ۸-۲-۱۵ برق اضطراری |

۸- حداکثر مسافت از در ورودی ساختمان یا آپارتمان‌ها تا در آسانسور در هر طبقه چند متر باید باشد؟

(۱) ۴۰ (۲) ۳۰ (۳) ۲۰ (۴) ۱۰

خ

حل سوالات آزمون نظام مهندسی معماری - اجرا - اسفند ۹۵

سوال ۸

مبحث پانزدهم

۱۵-۲-۲-۱-۱ حداکثر مسافت از در ورودی ساختمان یا آپارتمان‌ها تا در آسانسور در هر طبقه ۴۰ متر می‌باشد.

۱۵-۲-۲-۲-۱ آسانسورها باید به نحوی جانمایی شوند که مسافت طی شده توسط مسافران برای سوار شدن به هر کابین، حداقل ممکن باشد.
۱۵-۲-۲-۳-۱ در صورتی که تعداد آسانسور سه دستگاه یا کمتر باشد می‌توان آنها را در یک چاه قرار داد. اگر تعداد آسانسور چهار دستگاه باشد باید حداقل در دو چاه مجزا قرار گیرند و در صورتی که بیش از چهار دستگاه باشند حداکثر چهار دستگاه آسانسور می‌توانند در یک چاه مشترک قرار گیرند.
۱۵-۲-۲-۴-۱ ورود و خروج افراد از آسانسور به طبقات و بالعکس باید به راحتی و بدون تداخل حرکتی صورت گیرد و فضای کافی جهت انتظار، در ورودی‌ها و خروجی‌ها در نظر گرفته شود. راهروهای مقابل آسانسورها باید طبق ابعاد مندرج در جدول (۱۵-۲-۲-۴-۱) طراحی گردد.

جدول ۱۵-۲-۲-۴-۱ عمق (عرض یا طول هم‌راستای عمق کابین) راهرو مقابل ورودی‌های آسانسور

| نوع ساختمان | جانمایی آسانسور | عمق راهرو مقابل ورودی‌های کابین |
|---|--------------------|---|
| مسکونی | تکی | برابر یا بزرگ‌تر از عمق کابین |
| | گروهی در کنار هم | برابر یا بزرگ‌تر از ۱/۵ متر یا بزرگ‌ترین عمق کابین در گروه (هر کدام که بزرگ‌تر باشند) |
| | گروهی رو به روی هم | برابر یا بزرگ‌تر از ۲/۱ متر یا مجموع بزرگ‌ترین عمق آسانسورهای رو به روی هم (هر کدام که بزرگ‌تر باشند) |
| غیرمسکونی به‌استثنای آسانسور تخته‌بر | تکی | برابر یا بزرگ‌تر از ۱/۵ متر عمق کابین |
| | گروهی در کنار هم | برابر یا بزرگ‌تر از ۲/۴ متر یا ۱/۵ برابر بزرگ‌ترین عمق کابین در گروه (هر کدام که بزرگ‌تر باشند) |
| | گروهی رو به روی هم | برابر یا بزرگ‌تر از مجموع بزرگ‌ترین عمق کابین‌های رو به روی هم، حداکثر ۴/۵ متر |
| غیرمسکونی بیمارستان و ... دارای آسانسور تخته‌بر | تکی | برابر یا بزرگ‌تر از ۱/۵ برابر عمق کابین |
| | گروهی در کنار هم | برابر یا بزرگ‌تر از ۱/۵ برابر عمق بزرگ‌ترین کابین در گروه |
| | گروهی رو به روی هم | برابر یا بزرگ‌تر از مجموع بزرگ‌ترین عمق کابین‌های رو به روی هم |

نکته حل: مطابق بند فوق. (۱)

۱۵-۲-۲-۱-۱ حداکثر مسافت از در ورودی ساختمان یا آپارتمان‌ها تا در آسانسور در هر طبقه ۴۰ متر می‌باشد.

۸- حداکثر مسافت از در ورودی ساختمان یا آپارتمان‌ها تا در آسانسور در هر طبقه چند متر باید باشد؟

(۱) ۴۰ (۲) ۳۰ (۳) ۲۰ (۴) ۱۰

حل سوالات آزمون نظام مهندسی معماری - اجرا - اسفند ۹۵

سوال ۸

۸- حداکثر مسافت از در ورودی ساختمان یا آپارتمان‌ها تا در آسانسور در هر طبقه چند متر باید باشد؟

۱۰ (۴)

۲۰ (۳)

۳۰ (۲)

۴۰ (۱)

موضوع: نظام مهندسی معمارک - اجرا

دوره آزمون: اسفند ۱۳۹۵

مدرس: مهندس جالو

منبع: سافت سیویل

انتشار: پائیز ۱۳۹۶

به سافت سیویل خوش آمدید...



اتفاقی نو در آموزش مهندسی عمران و معماری

همراهی با ما در تلگرام

آموزش نرم افزارهاک عمران و معماری به صورت ویدیو

@SoftCivilir

آموزش سوالات آزمون نظام مهندسی عمران و معماری به صورت ویدیو

@NezamOnline

www.softcivil.ir

www.instagram.com/softcivil.ir

حداکثر مسافت از در ورودی ساختمان یا آپارتمان تا در ب آسانسور در هر طبقه، ۴۰ متر است.

[@softcivilir](https://t.me/softcivilir)

۱-۱-۲-۲-۱۵
معمولی اجرا - اسفند ۹۵

همراهے با ما در تلگرام

آموزش نرم افزارهاک عمران و معماریک به صورت ویدیوپے

@SoftCivilir

آموزش سوالات آزمون نظام مهندسے عمران و معماریک به صورت ویدیوپے

@NezamOnline

کلید واژه هاک این سوال

✓ جانمایی آسانسور، م ۱۵، ص ۱۲، ۱۵-۲-۲-۱-۱

✓ فاصله تا درب آسانسور، م ۱۵، ص ۱۲، ۱۵-۲-۲-۱-۱

✓ حداکثر مسافت از در ورودی ساختمان تا در آسانسور، م ۱۵، ص ۱۲، ۱۵-۲-۲-۱-۱